

# 住まいる

“ステキな町をつくりたい！” スタッフ一同の願いです。

## らいふあっぱ

すてきな生活 しあわせ空間

### 年頭所感：「WITHコロナ」に思う

「WITHコロナ」この言葉を最初に聞いたとき、何か嫌な響きを感じたものでした。心中では短期収束するはずと願っていたのに、その望みを断って長期化することの表現だからでした。しかし昨年未から最近の罹患者の急増と、海外で変種のコロナが相次いで登場してくると、長期化も次第に現実味を帯びだします。この対応には日本だけでなく世界中が同時に苦しみがっています。そんな気の重くなる年明けに、湖畔で例年のように咲き誇る菜の花畑や周囲の素晴らしい景色を眺められました。どんなに厳しい冬もやがて確実に暖かい春に変わることを気づかせてくれます。自棄にならず、あせることなく、皆で助け合い励ましながら乗り切りたいものです。きっと強い素晴らしい絆が生まれるはずです。我慢するのは本当にしんどいこと、その最中は



令和3年新春

とても長く感じて終われば意外と短く感じるかもしれません。頑張って乗り越えていきましょう！また家の中で悶々としているだけでなく、美しい自然に接することは慰めになるはずです。時には身近な処に家族でちょっと出かけるのも、今の時期には大切なことかもしれません。いつも本誌のご愛読ありがとうございます。どうか本年も宜しく願い申し上げます。

ビルホームグループ代表：酒井登志雄



### 料理人「AKIRA寺島」こだわりトーク

鴨、豚、鶏などの肉を酒と塩でマリネし、タルト生地で包んで焼き上げる料理なのですが、とても難しく、古典的な要素が多いために敬遠されつつある料理です。フランスでは生地の焼き込み、日本は肉のしっとりさを重視しているように思います。焼きが弱い生地は香ばしくなく、当然に美味しくありません。パサついている肉についても同様です。この相反する状態を作り上げる、焼き込みの工程が、最も難しいのです。難しい上に手間がかかり、冷製のタルト生地料理といった時代に合わ



### 「パテアンクルート」

ない。いわゆる重たい料理です。ではなぜ時代の流れに淘汰されることなく作られ続けてきたのか？ 私なりの答えはこうです。「浪漫があるから。」抽象的なのですが、パテアンクルートは特別なのです。フランス料理のあらゆる技術が詰め込まれ、美しく装飾されていて見た目にも心躍ります。昨日より上手に作りたい。そう思いながら一つのテーマを追い続ける事の大切さを教えてくれる料理だと思っています。



ラ・ベルヴィシェフ：寺島憲

Vol. **311**

(2020/1/20発行)

★次号は3月中旬予定

東洋ビルホーム(株)

BHカルチャー

ラ・ベルヴィ

T524-0013

守山市下之郷1丁目2-32-101

TEL077-582-0500

HP) builhome.co.jp

bh-culture.com

mail) info@bh-culture.com

### 杉江町あれこれ (社寺と人々)

杉江としての始まりは、朝廷が天平15年(743)に定めた墾田永年私財法により、奈良は大安寺領の明見南郷(玉津荘：山賀・杉江・矢嶋・石田)となります。その後、奈良時代から平安時代と移り延暦年間(782~805)になると(山賀・杉江・赤野井・石田)の地域は延暦寺領へと移ります。元慶年間(887~884)に天台宗の寺「清浄院阿弥陀寺」が圓明房眞性によって創健されました。その後、阿弥陀寺は兵火にかかり消失。時代は下り室町時代の寛正元年(1460)同地に法西により浄土真宗の寺院として開基・創健されたのが、現「明然寺」となります。応仁2年(1468)小津神社が兵火にかかり消失すると、明応6年(1497)には小津神社は見事再興を果たします。同年11月「野洲郡山賀郷杉江村西道場として、了善により草創されたのが現「正光寺」です。現小津神社敷地の巽(辰巳：東南)の隅にあった【現三宮敷地

### プリンス木村のエッセイ

の巽(辰巳：東南)と言う説有り】とされる護念寺は、神仏習合の天台寺院として平安時代に小津神社内に建立されたと推測されます。その後、護念寺は神社と共に消失。その後、享禄元年(1528)山科毘沙門堂門跡末寺の神宮寺として「智泉院」として再建されます。明治になると神仏分離令により「智泉院」は廃寺となりますが、現「護摩堂」として再建され、再興を果たします。杉江町本間家に残る「本間文書」によりますと、平家物語や吾妻鏡等の「宇治川の合戦」で活躍した佐々木四郎高綱の子(本間重清)から同家は始まります。子孫には太平記で活躍した本間資貞・資忠親子や本間重氏がいます。西郡家は京都大原寂光院へ大比丘尼を16~21代まで5名を輩出した家でもあります。



### お年玉プレゼント企画!

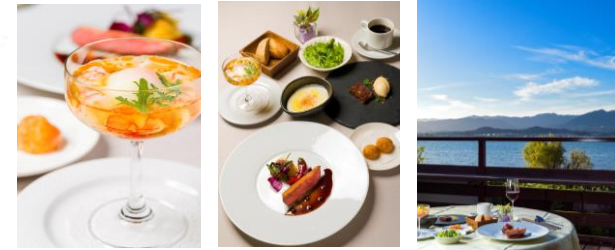
#### ワンドリンクサービス!

フレンチコースご予約の方限定!

ご予約時に「住まいるのワンドリンクサービスご利用」とお伝えください。

〈ランチフレンチコース〉 ¥1,546 ¥2,455 ¥3,450 ¥4,950~  
 〈ディナーフレンチコース〉 ¥3,950 ¥5,900 ¥7,700 ¥9,600

※ディナーは前日までの完全予約制です。(税別価格)



Happy New Year!  
2021

琵琶湖一望  
フレンチレストラン「ラ・ベルヴィ」 テイクアウトメニューございます。  
守山市今浜町 2624-159 定休日 水曜日・第2火曜日 Tel 077-535-1974

### クイズDE図書券

〈ある〉 〈なし〉  
はね つばさ  
もち せんべい  
おて おかわり  
やみ よる

新年明けまして  
おめでとうございます  
今年もよろしくお願致します。

### 読者の声

・大河等で滋賀県が注目を浴びています。これからも色々な情報を教えてください!  
 ・NHKTV「麒麟がくる」で守山市の矢島町が出てきて「住まいる」プリンス木村のエッセイを思い出しました。  
 ・幼いころから杉江の神社や赤野井のなぎなた祭りに毎年言っていましたがこのような歴史の中で生まれてきたお祭りだとすごく勉強になりました。

### 応募方法

- ①クイズの答え
- ②郵便番号
- ③住所
- ④氏名
- ⑤年齢
- ⑥電話番号
- ⑦紙面への意見

左記をご記入の上、はがきでご応募ください。正解者の中から5名様に図書カードプレゼント(切は2月末日)。個人情報については個人情報保護法に基づき1255号で適正に管理致します。  
T524-0013  
守山市下之郷1丁目2-32-101  
東洋ビルホーム(株)まで

### ☆当選者発表☆

立田) K・K様  
水保) T・K様  
木浜) U・T様  
今宿) K・K様  
守山) K・T様

### 前回のクイズの答え

アメリカ  
とおりアメ  
レアメタル  
エアメール  
ある方は  
アメが  
含まれています