

Vol. **292**
(2016/7/01 発行)

住まいる

東洋ビルホーム(株)
BHカルチャー
守山市下之郷1丁目2-32-101
☎077-582-0500
メール) honten@builhome.co.jp
HP) www.builhome.co.jp
http://bh-culture.com

— “ステキな街をつくりたい!” スタッフ一同の願いです。 —

らりぬ あっぴ

” すてきな生活・しあわせ空間 ” を!

「すてきな空間作り:(内装の化粧直し)」

新築やリフォームなどで天井・壁・床などの内装を仕上げる段階で色決めや素材等、多くの中から絞ってコーディネートしなければなりません。色やデザインは個人の嗜好性が強いものです。

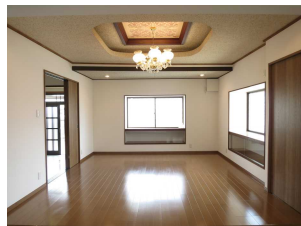
先日のお客様では、健康志向から内装壁の仕上げをクロスではなく貝殻から出来た左官材で塗ることになりました。色もつけることが出来るのですが、真っ白な壁にされました。真っ白な壁は汚れが目立つため避けたいのですが、素材自体に汚れを分解する機能があるということから白い部屋の出現となりました。

壁がシンプルで目立たせないほど家具や趣味の装飾品が活きてきます。今回の白の世界はとても新鮮に感じました。出来あがった貝殻素材の塗り壁の部屋は明るく、シンプルこの上ないものになりました。どんな家具、装飾品をもっても引き立ててくれます。ここでのデザインの主役は壁ではなく家具や趣味の装飾品です。

壁がシンプルで目立たせないほど家具や趣味の装飾品が活きてきます。今回の白の世界はとても新鮮に感じました。出来あがった貝殻素材の塗り壁の部屋は明るく、シンプルこの

上ないものになりました。どんな家具、装飾品をもっても引き立ててくれます。ここでのデザインの主役は壁ではなく家具や趣味の装飾品です。

クロス貼りは安価でリフォームに多用されますが、貝殻左官材などの工法も、耐久性も優れ、傷等の補修も割合に簡単です。シックハウス対策にもなる健康配慮やタバコの煙、ヤニ汚損防止の機能などもあるので、模様替えリフォームの際に選択枝の一つとして考えられては如何でしょうか。



ビルホーム(BH)グループ T. 酒井

「ザ、がーでにんぐ」シリーズ(137)

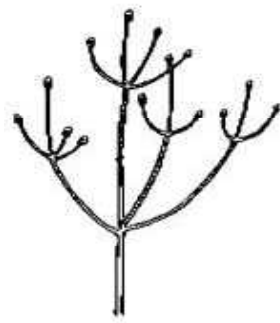
庭師 ウエダ



★ドウダンツツジの剪定



車枝の中心の枝を切る。また、ある程度太い枝を元から間引き、自然な枝の線をみせるようにする



■花芽のつき方と手入れ

花芽は今年出た枝の先端につき、それが来年開花する。夏には花芽ができるので、以後の強い刈り込みは避ける

クイズDE図書券

「ある」「なし」クイズ

問題) 難 ★

たてにあって

よこにはない

とけいにあって

でんわにはない

すもうにあって

レスリングにはない

「～にあって～にない」

さあ、何でしょう?

あるものを見つけて

ください。



★ 当選者発表 ★

- ・金 森 成田 悦子様
- ・勝 部 高田 明里様
- ・伊 勢 古賀 朱美様
- ・播磨田 西村 孝子様
- ・吉 身 富田 朝子様

◆先月のクイズの答え

「時計がつく」

(正解 42)

応募方法

- ①クイズの答え
 - ②郵便番号 ③住所
 - ④氏名 ⑤年令
 - ⑥電話番号
 - ⑦読面へのご意見
- 左の要領でハガキでご応募下さい。正解者の中から5名様に図書券「プレゼント」。締切は10日。答えと当選者は次月号で発表します。

〒524-0013
守山市下之郷1-2-32-101
東洋ビルホーム(株) BHカルチャー係まで

「体に悪い物、良い物」あなたは見極めていますか?

私達の食生活の中には毎日考えられない程多くの化学物質(食品添加物や農薬)が入っています。そして毎日の食習慣の良し悪しによって体にいたずらを行います。あなたは毎日どれ位の化学物質を食べていますか?

◆**食べている化学物質とは** … 食品添加物には保存料・着色料・PH調整剤・香料・酸味料・漂白剤・殺菌剤・防腐剤など

◆**どうして添加物を使うの?** … 保存性を高めたり、香り・色・おいしいと感じる味にしたり、食品を加工する為(豆腐を固めたり麺の弾力をつけたり)に必要なからです。

◆**何がいたずらするの?** … 食品添加物は種類だけでは危険はなくても色々な物に添加されているからたくさん食べてしまいます。その為体の中で悪い力同士が協力して悪さをしています。色々な研究で病気になる心配がされています。

◆どうすれば添加物を食べても健康でいられるの?

安心してください。私達の体には悪い物が入ってきても、排泄する力があります。正しい食生活をする事で悪い物を排泄してしまいましょう。

悪い物排泄レシピ … 雑穀や緑黄色野菜・海藻・ごま・大豆をたっぷり使って!!

- ①玄米ご飯に黒ごま塩をかけて!
- ②新たまご新じゃがの麦みそ汁、小松菜やインゲン、旬の野菜にわかめを入れて
- ③ピーマンと車麩のクルミ和え(ピーマンはごま油少々で炒め車麩は小口に切り煮ておく)
- ④豆腐ときびと旬野菜のハンバーグ

よーこママのヘルシートーク

(健康な食生活の耳より情報)



二町町あれこれ

町の西側の農地には室町時代の集落跡(二町鏡遺跡)が広がり、街道沿いに形成された現集落の前身とされている。「二町」の初見は、同町の絵氏神である栗東の大宝神社の古文書に現れる。永享2年(1430)二町の住人が雨乞いの祈願をしたとの記録がある事から、これが「二町」の文字の始まりであろう。時代は下り、慶長10年(1605)頃になると「町通り一軒も御座無く候」とあり、つまり町通りには一軒も家屋が無かったのである。それが元和から寛永(1615～1644)になると3軒。承応元年(1652)に13軒となり、承応3年(1654)大宝神社から倉稲魂神(うかのみたまのかみ)が当地へ分祀され神社の歴史は始まると、中山道の発展と共に家屋も増えた様である。二町の由来はその字の如く、中山道沿いに「町屋」その背後の「里の内」なる二つの集落から成り立っていた為に「二町」。あるいは農業と商いの側面



プリンス木村のエッセイ

から「二町」の命名に至った説も存在するのだ。享保8年から元文2年(1727～1737)頃に記された「近江輿地志略」によれば、「この村、はじめ往還(街道)より一町(110m)程西にあり、段々民家立続き、今の如し」とある事から、教願寺・市杵姫神社辺りの「里の内」から始まったと推測するのだ。二町の絵氏神である大宝神社の古文書によれば、『二町村鎮守「倉稲魂神を祀る』とあり、現神社「市杵姫神社」は市杵島姫(いちきしまひめ)すなわち、商売神を祀っている事から、倉稲魂神(農神)から(商売神)へと変わったのは、二町の発展に伴い変化したのであろう。ちなみに神話では、市杵島姫と須佐之男命(すさのうのみこと)との間に出来た子供が倉稲魂神であるとされる。明治6年には「里の内・町屋」の二ヶ村で「明意小学校」を設けている。

♪ 読者の声 ♪

♪ 新聞チラシ、楽しみにしています。記事もおもしろいと思います。個人的には「プリンス木村のエッセイ」が好きです。守山に50年も住んでいるのに初めて知ることばかりでマニアックな内容に大満足です。ずっと続けて下さいね。

♪ 「よーこママのヘルシートーク」少ない文字数で多くの情報や知識を教えてください。メニューの参考になるので、忘れないよう冷蔵庫に貼って時折見しています。

♪ 「ザ、がーでにんぐ」市販の花の土を買って赤玉や鹿沼土を少し混ぜて、去年はトマト、ししとうにトライしてみましたが、よその人のようにあまり実が出来ませんでした。なかなかうまくいきませんね。

♪ いつも姉妹で楽しみにしています。クイズの答えを考える時、とても楽しいです

☆ フレンチバーベキュー開催! ☆

「美しい風景とフランス料理」

「ラ・ベルグ」

守山市今浜町2624-159

(ピコ守山より北へ200m 湖岸沿)

びわ湖畔の雄大なパノラマを一望できるテラスでは、8月30日までの期間限定で、小料理フレンチバーベキューが楽しめます。30名まで対応、要予約。雨天の場合は、気軽に相談してください。

- ランチ 11:30～14:00(LO)
- テイクアウト 14:00～16:00(LO)
- ディナー 18:00～20:00(LO)
- (※LO:ラストオーダー)
- 定休日)水曜+第2火曜



★メニュー等詳細はHPにて

<http://bh-culture.com/>

★ディナー・バーベキューは予約制

<バーベキュー料金> Aプラン 3,240円
Bプラン 5,400円
フリードリンク(120分)+2,160円

★TELにてご予約を
(TEL・Fax) 077-535-1974

